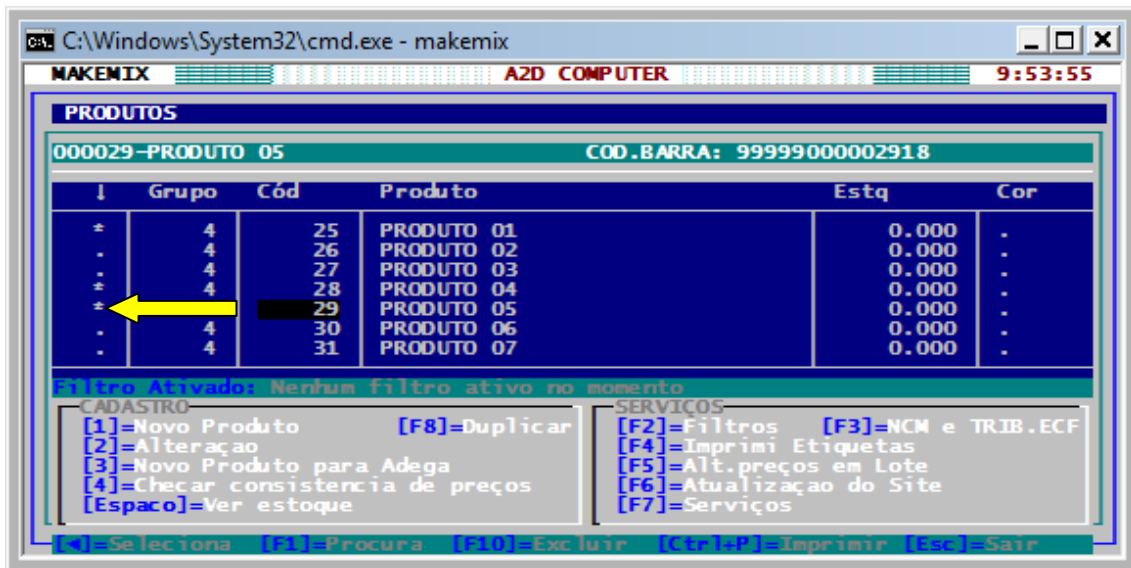


# PREENCHIMENTO DO CAMPO NCM E SITUAÇÃO TRIBUTÁRIA - MAKEMIX NETWORK

criação: 25/11/2014

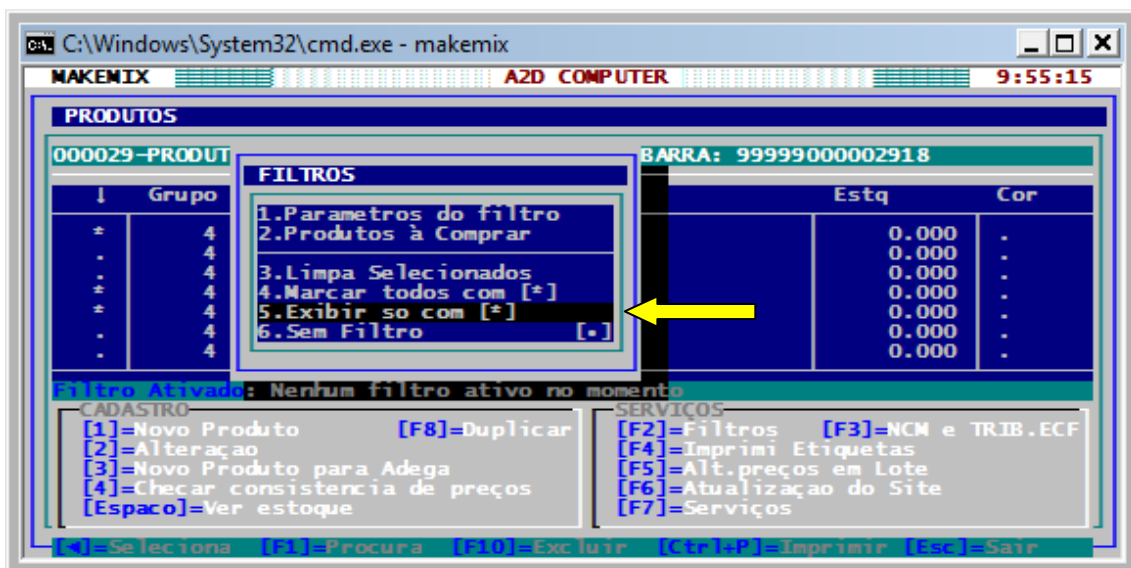
1º - PASSO

Selecione os produtos que receberão o mesmo NCM



2º - PASSO

Use a função F2-FILTROS para exibir somente os itens selecionados

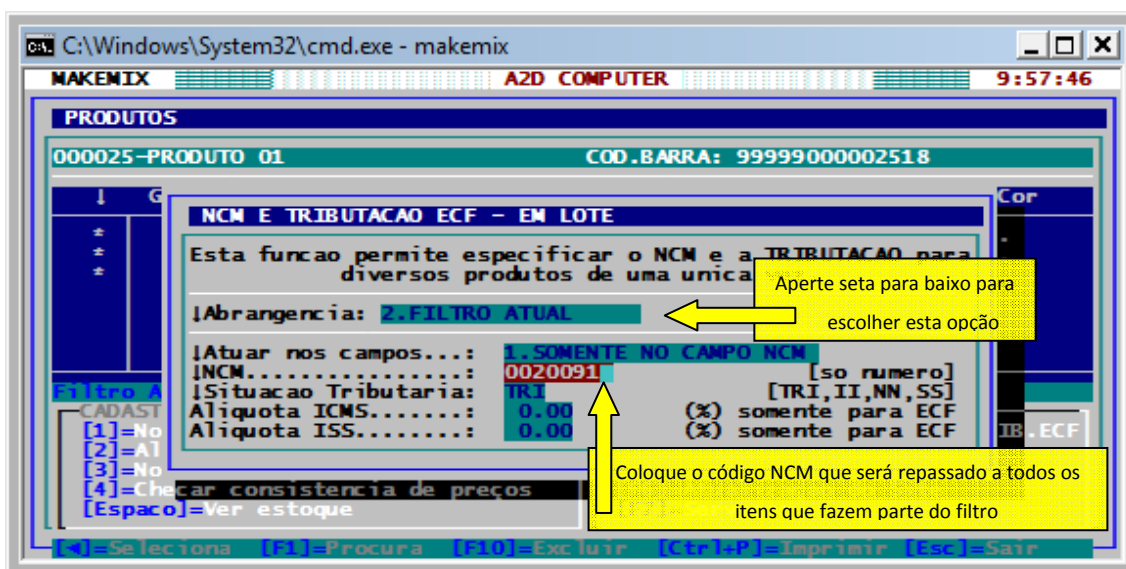


3º - PASSO

Após a filtragem, use F3-NCM e TRIB.ECF para indicar o NCM aos itens filtrados

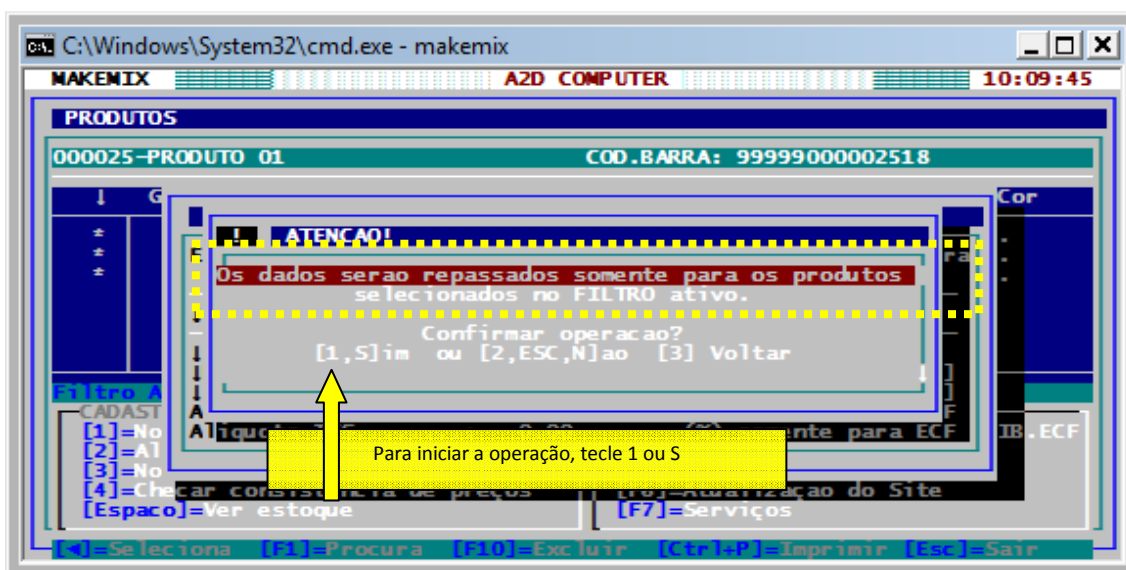
# PREENCHIMENTO DO CAMPO NCM E SITUAÇÃO TRIBUTÁRIA - MAKEMIX NETWORK

criação: 25/11/2014

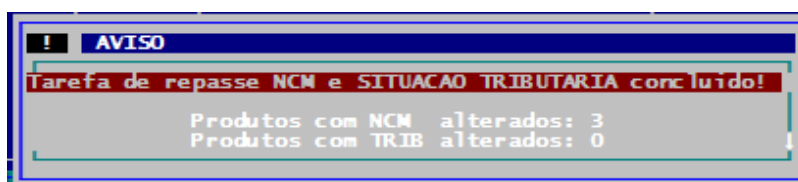


## 4º - PASSO

Verifique atentamente o aviso de iniciação do processo, se o repasse será feito apenas nos itens filtrados. Caso seja informado que o NCM será repassado em TODOS OS PRODUTOS, cancele e volte ao 1º PASSO. Só utilize a opção TODOS OS PRODUTOS se realmente deseja alterar o campo NCM para todos os itens existentes no cadastro. Use com CAUTELA.



Aviso de término da operação



## 5º - PASSO

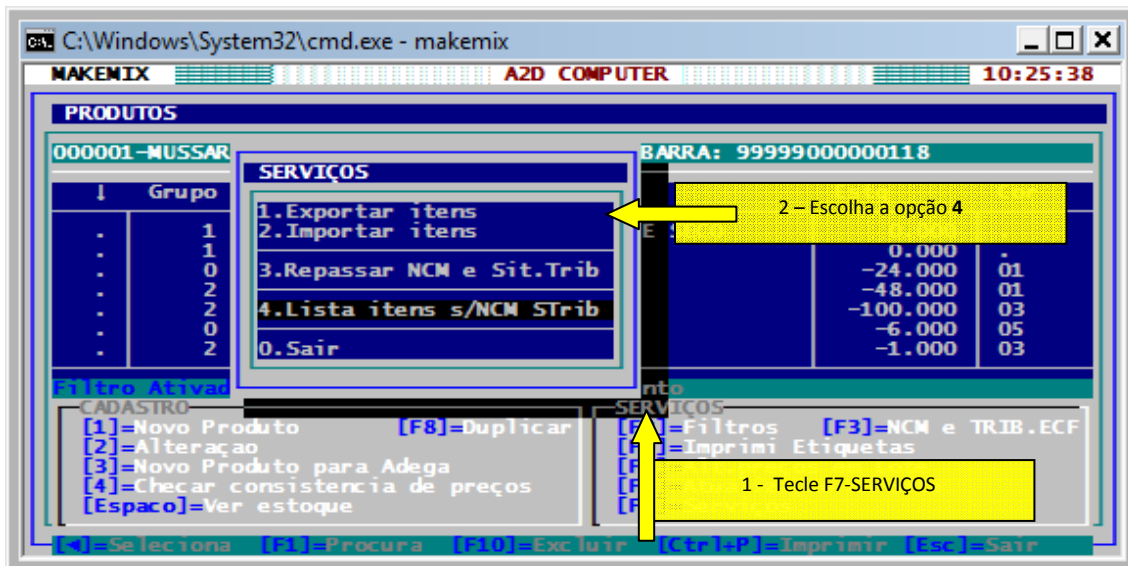
Após a conclusão nenhum item será exibido devido o filtro ativado, use F2-FILTROS e escolha a opção 6.SEM FILTRO, ou saia da tela de produtos e volte a entrar para exibir todos os itens.

# PREENCHIMENTO DO CAMPO NCM E SITUAÇÃO TRIBUTÁRIA - MAKEMIX NETWORK

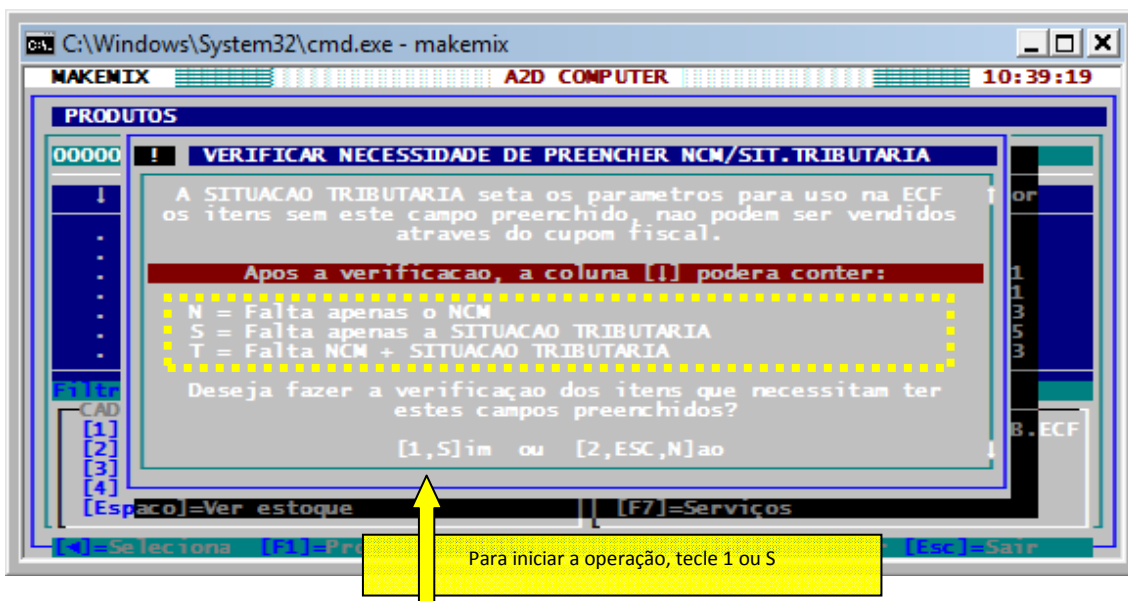
criação: 25/11/2014

COMO SABER OS ITENS QUE JÁ TEM O CAMPO NCM PREENCHIDO

Para facilitar a identificação dos itens que já estão com o NCM preenchidos, criamos em F7-SERVIÇOS, a função **4.LISTA ITENS S/NCM E STRIB.**



Esta função repassa na coluna de seleção uma letra que representa a necessidade de preenchimento do campo NCM (N) , SIT.TRIBUTÁRIA (S) OU AMBOS (T).



# PREENCHIMENTO DO CAMPO NCM E SITUAÇÃO TRIBUTÁRIA - MAKEMIX NETWORK

criação: 25/11/2014

Após término da operação, veja como cada item será sinalizado de acordo com a necessidade que falta ser corrigida.

MAKEMIX A2D COMPUTER 10:58:15

PRODUTOS

000025-PRODUTO 01 COD.BARRA: 99999000002518

l	Grupo	Cód	Produto	Estq	Cor
S	4	25	PRODUTO 01	0.000	.
T	4	26	PRODUTO 02	0.000	.
T	4	27	PRODUTO 03	0.000	.
S	4	28	PRODUTO 04	0.000	.
S	4	29	PRODUTO 05	0.000	.
T	4	30	PRODUTO 06	0.000	.
T	4	31	PRODUTO 07	0.000	.

Filtro Ativado: Nenhum filtro ativo no momento

Falta SIT TRIB

Esta coluna indica o que cada item precisa.  
Se ela não tiver N, S ou T indica que o item já teve os campos NCM, SIT.TRIBUTÁRIA preenchidos.

Aqui mostra o que o item precisa detalhadamente

Embora a coluna de seleção possa estar preenchida com as letras N, S ou T, pode-se selecionar o item normalmente, de ENTER até ficar como \* (asterisco).